

Nyhedsbrev

19. september 2011

Post nr. 302/11



Målsætningsudvalget

Leif Nielsen
Østermarken 139
9320 Hjallerup

aktiv@stofanet.dk

Kære DcH medlemmer

Allerførst vil vi i Målsætningsudvalget rette en stor tak til de medlemmer der deltog i udvalgets møder i kredsene her i løbet af foråret og sommeren.

I samarbejde med HB valgte vi at gå ud bredt til samtlige kredse så samtlige medlemmer havde mulighed for at give input.

Desværre var der ikke det store fremmøde, hvilket jo godt kan undre idet det jo var DcHs fremtid der skulle drøftes, jfr. den på landsmødet vedtagne Målsætning.

Samlet deltog ca. 350 ud af ca. 15.000 medlemmer!

Mange af mødedeltagerne har DcH-hverv i forvejen, så det var ikke mange menige DcH medlemmer der deltog.

Desværre havde mange den opfattelse at det vi skulle snakke om allerede VAR vedtaget og ikke til diskussion, men da denne misforståelse var blevet rettet, kom der gang i den konstruktive dialog.

Lad os starte med at opsummere lidt om begrebet "Professionel":

Professionel skal her forstås på 2 måder:

- Som ordbogen beskriver – Synonymt med at udøve betalt, faglært arbejde
- Som mange også opfatter det, som værende know-how, vidensdeling, arbejdsmetodik på en højt kvalificeret måde, effektivt og med et signal til folk om at vi bare kan det her!

Herunder udvalgets samlede konklusioner fra møderne afholdt i kredsene:

Økonomi:

Mange klandrede os for ikke at have budgetbehandlet ideerne, hvortil vi anførte at det ville lægge begrænsninger på vores ide-skabelse. Fremadrettet udvalgsarbejde vil være ledsaget af et budgetudkast

Nyt logo:

Generelt positiv stemning for dette. Ideer til at få tegnet et helt nyt logo. Generelt positiv stemning overfor at skilte lidt mere med DcH på klubhuse, med flag o. lign.

Ens layout på hjemmesiderne – stor enighed om dette.

Flere "ting" på hylderne:

Delte meninger. Nogen synes det var en rigtig god ide, andre synes det ville være for svært at skaffe trænere til dette. Derfor forslaget om at have videnscentre (netværk) som vil kunne afhjælpe trænerproblematikken. Positive tilbagemeldinger på dette.

I forbindelse med at dele trænere blev der diskuteret om det ikke ville være i orden at være medlem et sted og samtidig kunne deltage i samlings, hvor kapaciteten er til stede. Dette skulle så ikke kræve at man var medlem af mere end en lokalforening.

Der vil blive arbejdet videre med Netværksbegrebet.

Domicil og/eller Kontor og Kursus ejendom:

Placeringen i f.eks. trekantsområdet var der positiv stemning omkring. Enighed om at leje. Bred enighed om at DCHs officielle adresse ikke bør være forretningsførerens hjemadresse.

Der kom et par forslag:

- En lokalforenings klubhus kunne være en start
- Hvis vi bliver medlem af DIF kunne Idrættens hus i Brøndby også være en mulighed, eller en anden af DIF's faciliteter.

Der skal tænkes konkurrencesports-delen ind i arbejdet fremadrettet også i forhold til et medlemskab af DIF.

God omgangstone:

Ligger rigtig mange på sinde og der er ikke tvivl om at det er et emne der skal tages op – også i forhold til f.eks. måden at kommunikere på via e-mail, på møder og i daglig omgang med kolleger og hundeførere.

Tilstræbe ensartede klubfaciliteter:

Enighed om det var ønskeligt, men måske svært. Der skal arbejdes videre med dette blandt andet med en behovsanalyse. Vi opfordrer lokalforeningerne til at søge tilskud i DCHs Initiativfond.

Nedlæggelse af kredsbestyrelser:

Der var meget blandede holdninger til dette. Fremadrettet må der arbejdes videre med nedlæggelsen og regionstankegangen. Forslag om regioner svarende til de nuværende regioner i Danmark.

Regionsmedarbejdere:

Til gengæld var der en mere positiv stemning omkring regionsmedarbejderne. Især da vi fortalte at ideen med disse medarbejdere er at tage nogle administrativt "tunge" opgaver væk fra lokalforeningerne, f.eks. byggetilladelser, kommune kontakter, brug af offentlige arealer mm.

Der må arbejdes videre med regionsmedarbejdere i en ny struktur. Og stadig som ansatte med løn.

Valg af professionel bestyrelse for DcH:

Positive tilkendegivelser omkring en mindre bestyrelse som skal vælges på landsmødet. Ligeledes stor enighed om at alle udvalgsmedlemmer også er på valg og ikke nødvendigvis kredsindstillede personer men personer som ønsker at arbejde med fagområdet.

Uddannelse:

Næsten 100 % sagde at de forventede at landsforeningen kommer med nye/mere uddannelse på alle niveauer. De 3 niveauer Basis/Speciale/Landsinstruktører var der bred enighed om og at det er lokalafdelingerne der skal sikre at de "gamle" instruktører bliver indplaceret på rette niveau. Der kan evt. arbejdes videre på et forslag som alle kan bruge.

Generel enighed om ikke at have kontakter på instruktører og landsinstruktører.

Vi skal huske at få indarbejdet Ungdommen i hele vores målsætning inkl. uddannelse. Bør ligge i Ungdomsudvalget.

Honorarer:

Aflønning af trænere og folk med lokalforeningshverv ønskes generelt ikke. Flertallet ser frivillighedsprincippet som grundstenen i DcH.

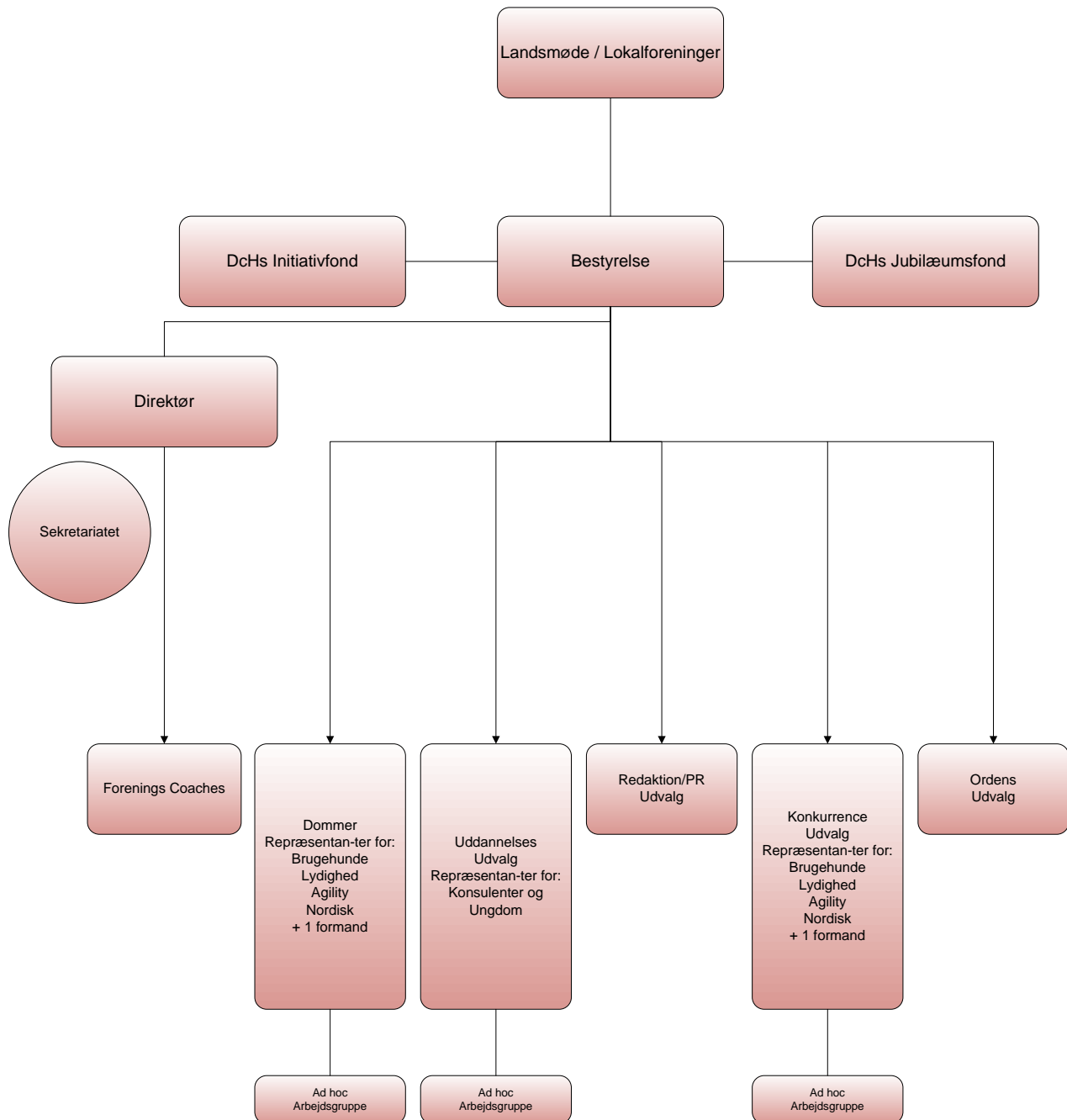
Til gengæld blev løn til Lands/Region's hverv generelt positivt modtaget – så en form for differentieret "professionalisme", hvis dette vedtages.

Forslag om honorar til landsinstruktører f.eks. via point system til større kurser i f.eks. udlandet.

Ny struktur:

Bestyrelsen udstikker retningslinierne for udvalgene. Den daglige drift herunder af administration varetages af Direktøren.

Der skal arbejdes videre med udvalgsstrukturen.



Konklusion:

Udvalget har haft stor glæde af at arbejde med Målsætningen og vi er utroligt glade for at vi fik lejlighed til at komme rundt i alle kredse og præsentere vores oplæg.

Vi håber at disse møder sammenholdt med ovennævnte "referat" har været med til at synliggøre de store udfordringer DcH har fremadrettet.

Vi håber at vores arbejde kan anvendes i det videre arbejde med Målsætningen, selvom der evt. skal nye medlemmer i gruppen.

Grundlæggende skal der startes med uddannelse for at komme videre med DcHs udvikling. For at kunne gennemføre denne uddannelsesstrategi forudsætter dette at Hovedbestyrelsen udviser lederskab i form af at sikre at samtlige kredse overholder DcHs vedtægter/orienteringer og gennemfører konsekvenser ved manglende overholdelse.

Først da kan der sikres en ensartet og højt kvalificeret uddannelsesstruktur på alle niveauer i DcH.

Dette ses som en hel fundamental forudsætning for at målsætningen kan påbegyndes.

Med venlig hilsen

Målsætningsudvalget

Ole Suurland

Arne Andersen

Leif Nielsen

Bjarne Haulund

Marianne Lind